

Gårdsrenoveringen 2025

Som vi tidigare har berättat om så arbetar vi för fullt med förstudie och förberedelser inför tätskiktsrenoveringen 2025. Vi har tillsammans med vår externa projektledare Pontus tittat på vad vi måste göra, och hur vi bäst gör det, för att vi ska få en så bra gård som möjligt med de förutsättningar vi har och för att arbetet ska bli så effektivt som möjligt.

Redan tidigare har det tagits fram planer för en möjlig gårdsrenovering och det arbetet har vi självklart använt oss av och därför är det också samma arkitekt som tagit fram de två föreslagna gestaltningarna. Vi har under februari månad även efterfrågat önskemål från er alla för att förstå vad som är viktigt för er på den nya gården och vi har fått in många bra förslag och synpunkter. Vi kan av kostnadsskäl kanske inte tillgodose allt men vi tror att vi har lyckats få med de flesta önskingarna. De två förslagen är i stort kostnadsneutrala

Det vi nu har tagit fram är två förslag som båda tillgodoser vad vi vill ha på gården men med lite varierad funktion. På årsstämman den 16 maj kommer vi berätta lite om processen och ni kommer få möjlighet att ställa frågor och sen får alla rösta på det förslag ni tycker är bäst så att vi vet vilket av alternativen som vi alla kommer trivas allra bäst med.

De två skisserna är konceptskisser och detaljer i dem kan komma att ändras av tekniska eller ekonomiska skäl. Vi har heller inte kommit till detaljnivån av specifika växter, möbler eller utformning av lekplatsen utan skisserna ska ses som just konceptskisser med olika funktioner.

Förslag 1: Detta följer till stor del hur gården är utformad idag då man kan köra runt sittplatsen i mitten med bil. Det kommer att bli mindre nivåskillnad, dvs sittgruppen i mitten är inte längre upphöjd utan ger möjlighet till att enkelt komma upp med barnvagnar/rullatorer mm på ena sidan och med ett par trappsteg på den andra sidan för att möta gårdens lutning. Den innehåller fler sittgrupper och mer cykelplaceringar vilket har efterfrågats. Vi utökar belysningen för trivsel och trygghet. Baksidan med sittplatser och lekplats får en uppfräschning. Exakt utformning av lekplatsen kräver detaljplanering men vi tittar bland annat på möjligheten att utöka med flera gungor om möjligt.

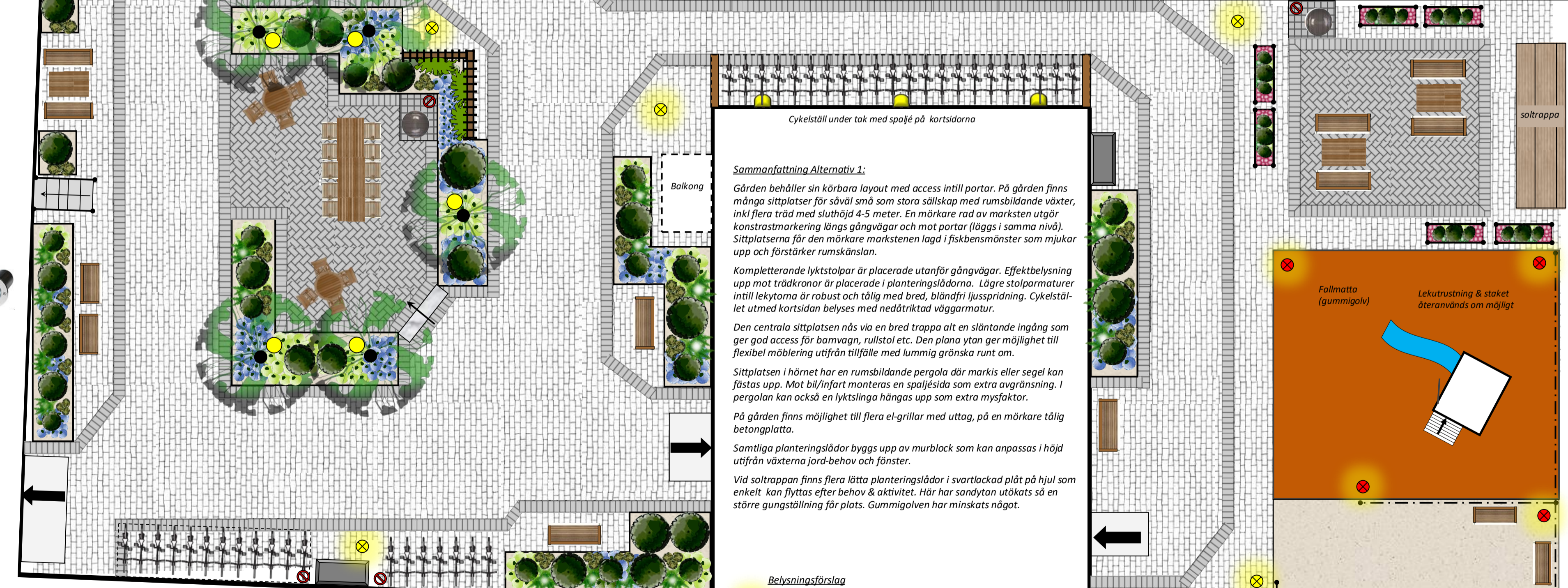
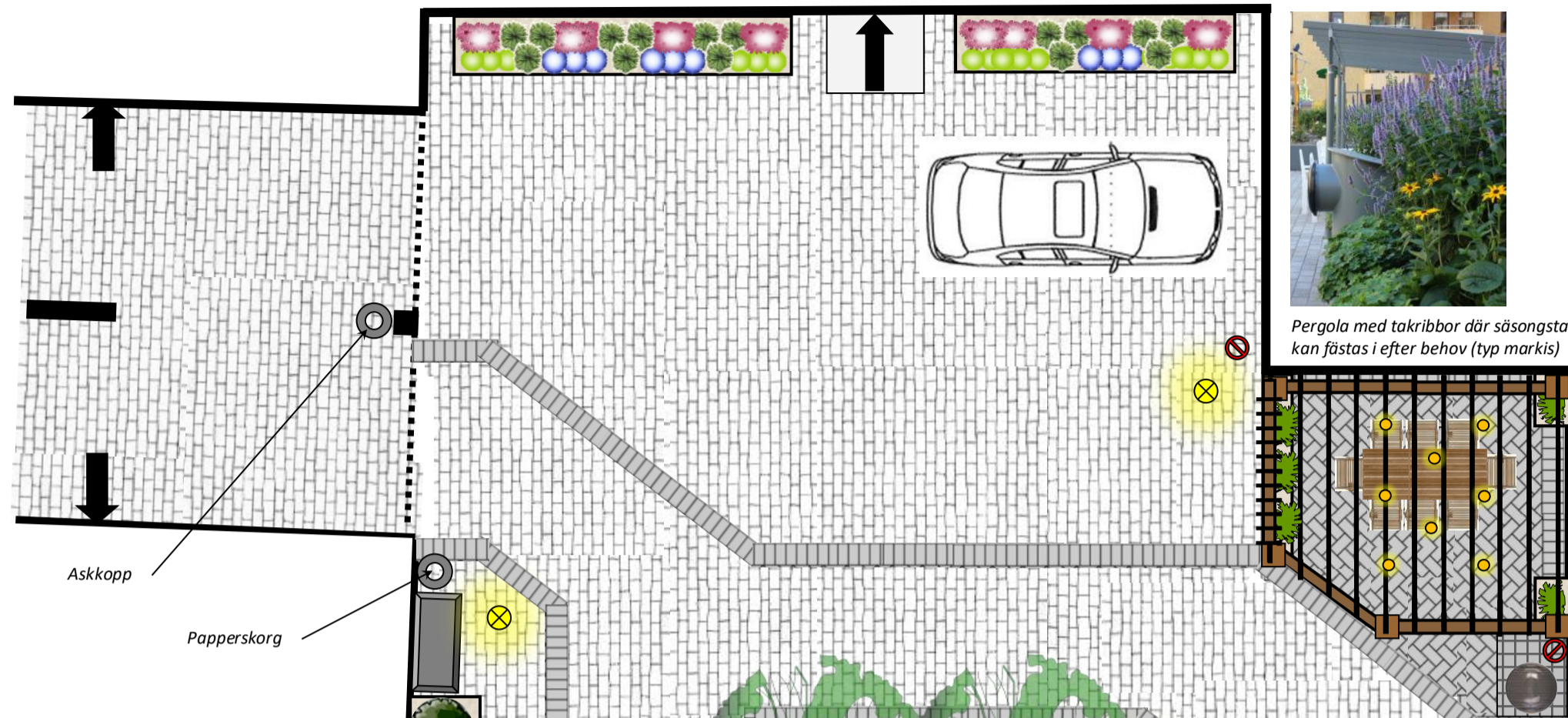
Förslag 2: I detta förslag har vi tagit bort bilvägen runt sittplatsen i mitten för att kunna skapa ännu fler sittplatser så att många sällskap kan nyttja gården samtidigt. Även i detta förslag minskar man nivåskillnaden till sittplatserna. Vi förbereder för flera platser för grillar i detta förslag, men notera att detta inte nödvändigtvis innebär att föreningen köper in alla dessa grillar till en början. Även här blir cykelparkeringen utökad och vi ökar belysningen för trivsel och trygghet. Baksidan med sittplatser och lekplats får en uppfräschning. Exakt utformning av lekplatsen kräver detaljplanering men vi tittar bland annat på möjligheten att utöka med flera gungor om möjligt.

Vi hoppas att ni tycker att detta kommer att ge gården ett lyft och vi ser fram emot att höra era tankar på årsstämman!



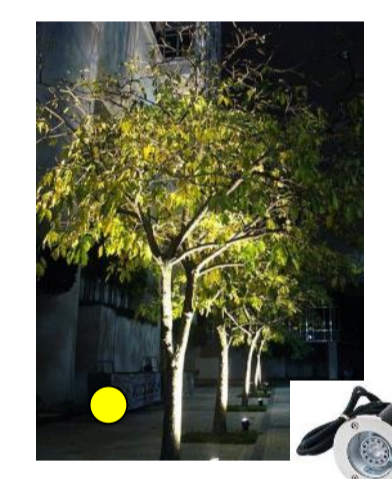
Förklaringar

- Marksten, ljusgrå betong, läggs i förband enligt markering (körbar)
- Marksten, mörkgrå betong, läggs i fiskbensmönster, enligt markering (körbar)
- Fris, mörkgrå betongsten, läggs i stående rullskift, enligt markering (körbar)
- Trappblock, granit alt betongblock, höjd ca 15-17cm
- Betongplatta, mörkgrå betong. Rak läggning, under grillplats (för el-grill)
- Planteringslådor av murblock, slät grå betong, lämplig sluthöjd ca 60-70cm för träd, 50-60cm för buskar
- Planteringslådor på hjul med botten, ca 50x180cm i svartlackad plåt (låg vikt/lätt att flytta). Lämpligt för perenner, säsongsväxter, odling etc
- Röklucka, enligt gårdskarta/underlag (kan avvika från verklighet)
- Spaljé för klängväxter, placeras i bakkant på planteringslådan. Förslag på utformning i liggande träribbor alt armeringsnät i träram.
- Slätande stenläggning upp mot centrala sittplatsen

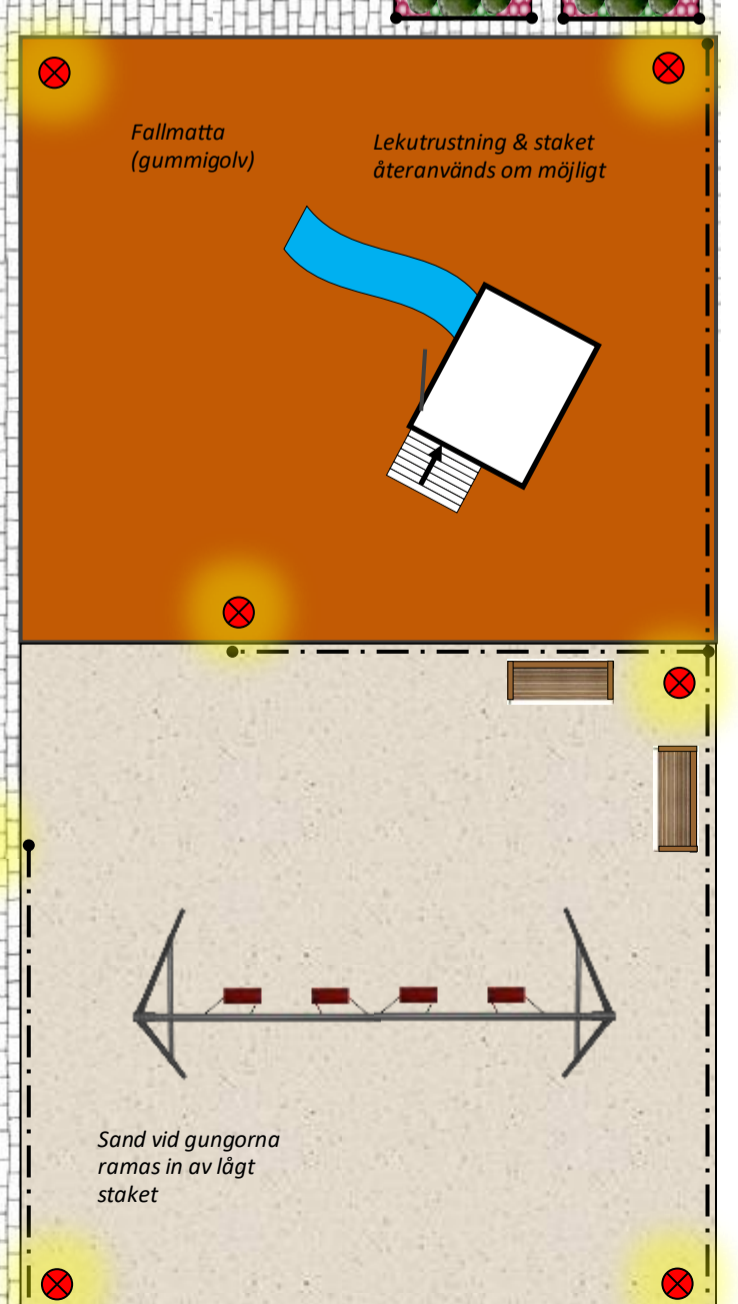


Sammanfattning Alternativ 1:
Gården behåller sin körbara layout med access till portar. På gården finns många sittplatser för såväl små som stora sällskap med rumsbildande växter, inkl flera träd med sluthöjd 4-5 meter. En mörkare rad av marksten utgör kontrastmarkering längs gångvägar och mot portar (läggs i samma nivå). Sittplatserna för den mörkare markstenen lagd i fiskbensmönster som mjukar upp och förstärker rums känslan.
Kompletterande lyktstolpar är placerade utanför gångvägar. Effektbelysning upp mot trädkronor är placerade i planteringslådorna. Lägre stolparmaturer intill lekytorna är robust och tålig med bred, bländfri ljusspridning. Cykelstället utmed kortsidan belyses med nedåtriktad väggarmatur.
Den centrala sittplatsen nås via en bred trappa alt en slätande ingång som ger god access för barnvagn, rullstol etc. Den plana ytan ger möjlighet till flexibel möblering utifrån tillfälle med lummig grönska runt om.
Sittplatsen i hörnet har en rumsbildande pergola där markis eller segel kan fästas upp. Mot bil/infart monteras en spaljesida som extra avgränsning. I pergolan kan också en lyktslinga hängas upp som extra mysfaktor.
På gården finns möjlighet till flera el-grillar med uttag, på en mörkare tålig betongplatta.
Samtliga planteringslådor byggs upp av murblock som kan anpassas i höjd utifrån växternas jord-behov och fönster.
Vid soltrappan finns flera lätta planteringslådor i svartlackad plåt på hjul enkelt kan flyttas efter behov & aktivitet. Här har sandytan utökats så en större gungställning får plats. Gummigoalven har minskats något.

- Belysningsförslag**
- Lyktstolpe, hög (befintliga kompletteras med fler), bländfri modell med bred ljusspridning
 - Stolparmatur/pollare, låg, robust modell vid lektyta, bländfri modell med bred ljusspridning
 - Väggarmatur på fasad, nedåtriktad ljus
 - Spotlight, uppåtriktad ljus mot träd, placeras i plantering. Samlad ljusstråle.
 - El-uttag, vid resp grill samt ytterligare efter behov (placering föreslås med markering)
 - Lyktslinga fästas i pergolans takribbor



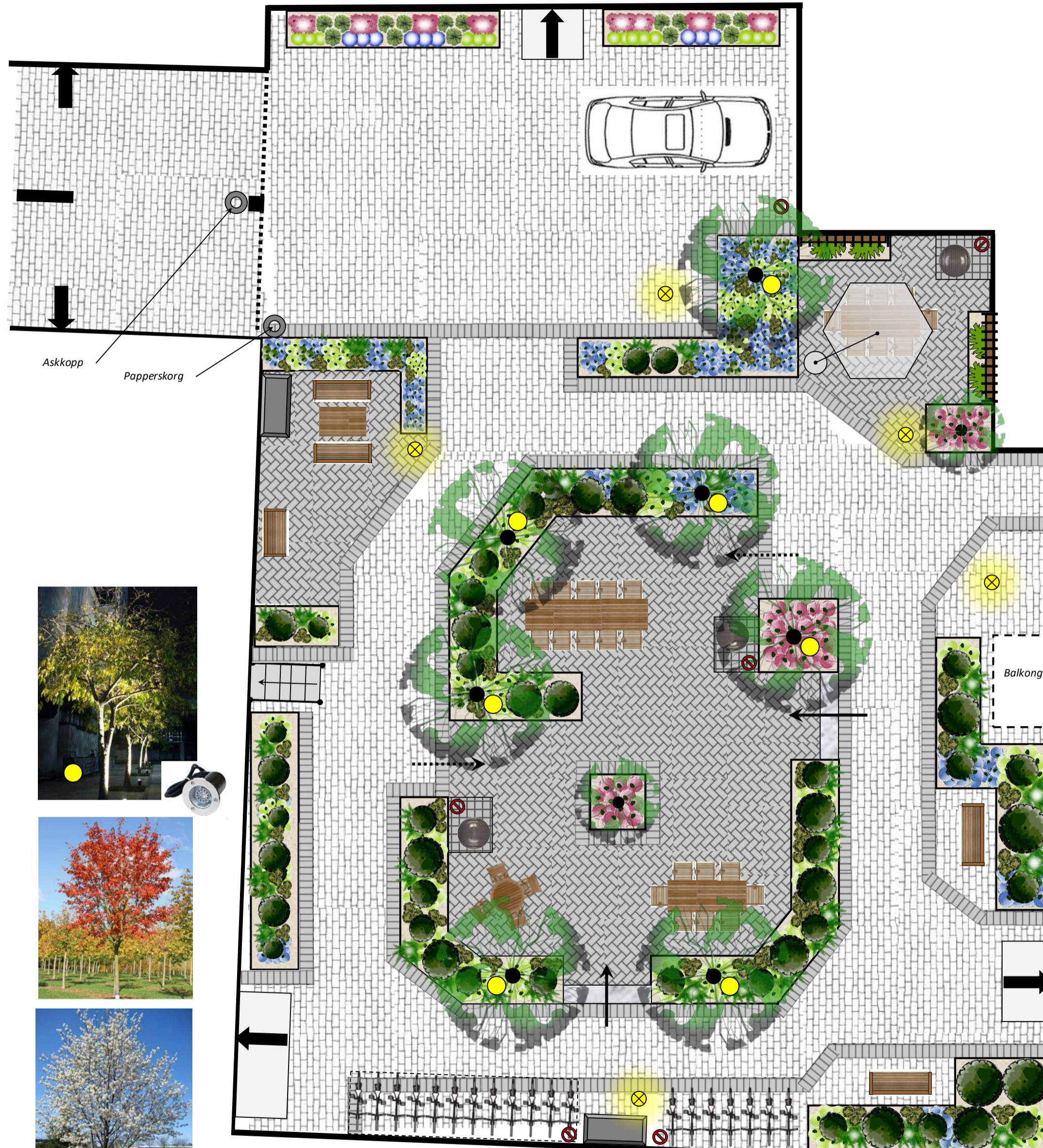
Häggmispel, värblommande & vackra höstfärger, höjd 4-5m, effektfull att belysa!





Förklaringar

- Marksten, ljusgrå betong, läggs i förband enligt markering (körbar)
- Marksten, mörkgrå betong, läggs i fiskbensmönster, enligt markering (körbar)
- Fris, mörkgrå betongsten, läggs i stående rullskift, enligt markering (körbar)
- Trappblock, granit alt betongblock, höjd ca 15-17cm
- Betongplatta, mörkgrå betong. Rak läggning, under grillplats (för el-grill)
- Planteringslådor av murblock, slät grå betong, lämplig sluthöjd ca 60-70cm för träd, 50-60cm för buskar
- Planteringslådor på hjul med botten, ca 50x180cm i svartlackad plåt (låg vikt/lätt att flytta). Lämpligt för perenner, säsongsväxter, odling etc
- Röklucka, enligt gårdskarta/underlag (kan avvika från verklighet)
- Spaljé för klängväxter, placeras i bakkant på planteringslådor. Förslag på utformning i liggande träribbor alt armeringsnät i träram.
- Slätande stenläggning upp mot centrala sittplatsen



Cykelställ under tak med spalje på kortsidorna

Sammanfattning Alternativ 2:

Den körbara ytan begränsas till infart/tillfällig avlastning med möjlighet att vända bil. Boende och besökare välkomnas in till en tydligare gårdskänsla med privat karaktär. På gården finns många sittplatser för såväl små som stora sällskap med rumsbildande växter, inkl flera träd med sluthöjd 4-5 meter. Gångvägarna har praktiskt bredd och markeras med en rad mörkare marksten (läggs i samma nivå). Sittplatserna får den mörkare markstenen lagd i fiskbensmönster som mjukar upp och förstärker rums känslan.

Kompletterande lyktstolpar är placerade utanför gångvägar. Effektbelysning upp mot trädkronor är placerade i planteringslådorna. Lägre stolparmaturer intill lekytorna är robust och tålig med bred, bländfri ljusspridning. Cykelstället utmed kortsidan belyses med nedåtriktad väggarmatur.

Den centrala sittplatsen nås vi två trappor resp två slätande ingångar som ger god access för barnvagn, rullstol etc. Den plana ytan ger möjlighet till flexibel möblering utifrån tillfälle med lummig grönska runt om.

Sittplatsen i hörnet får frodiga klängväxter på spaljéer. Ett generöst parasoll skapar tak-känsla över sittgruppen. Mot den soliga vägen till vårdmottagningen finns plats för både sittmöbel och grillmöjlighet.

På gården finns möjlighet till flera el-grillar med uttag, på en mörkare tålig betongplatta.

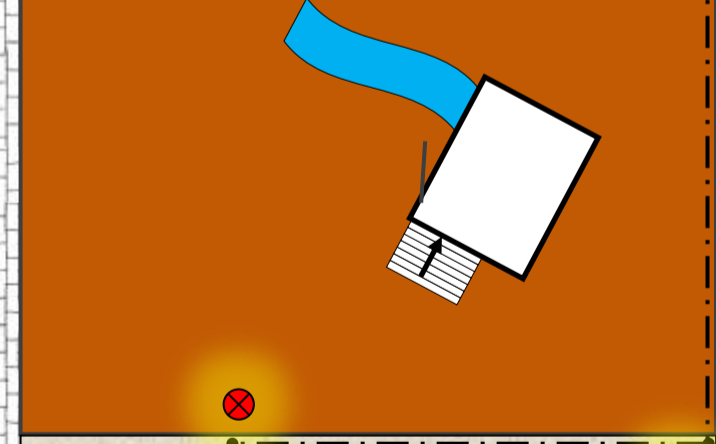
Samtliga planteringslådor byggs upp av murblock som kan anpassas i höjd utifrån växternas jord-behov och fönster.

Vid soltrappan finns flera lätta planteringslådor i svartlackad plåt på hjul som enkelt kan flyttas efter behov & aktivitet. Här har sandytan utökats så en större gungställning får plats. Gummigolven har minskats något.

Belysningsförslag

- Lyktstolpe, hög (befintliga kompletteras med fler), bländfri modell med bred ljusspridning
- Stolparmatur/pollare, låg, robust modell vid lekyta, bländfri modell med bred ljusspridning
- Väggarmatur på fasad, nedåtriktad ljus
- Spotlight, uppåtriktad ljus mot träd, placeras i plantering. Samlad ljusstråle.
- El-uttag, vid resp grill samt ytterligare efter behov (placering föreslås med markering)
- Lyktslinga fästs i pergolans takribbor

Fallmatta (gummigolv)
Lekutrustning & staket återanvänds om möjligt



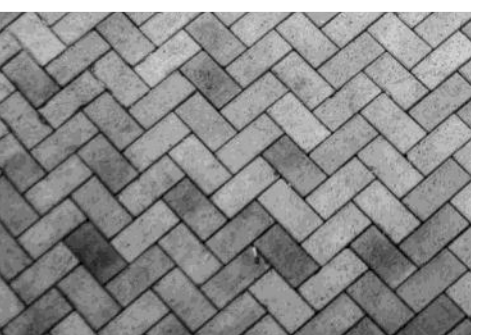
Häggmispel, värblommande & vackra höstfärger, höjd 4-5m, effektfull att belysa!



Planteringslådor byggda av murblock i grå betong



En mörkare marksten markerar gångar & portar



Marksten lagd i fiskbensmönster ger rums känsla till sittplatserna